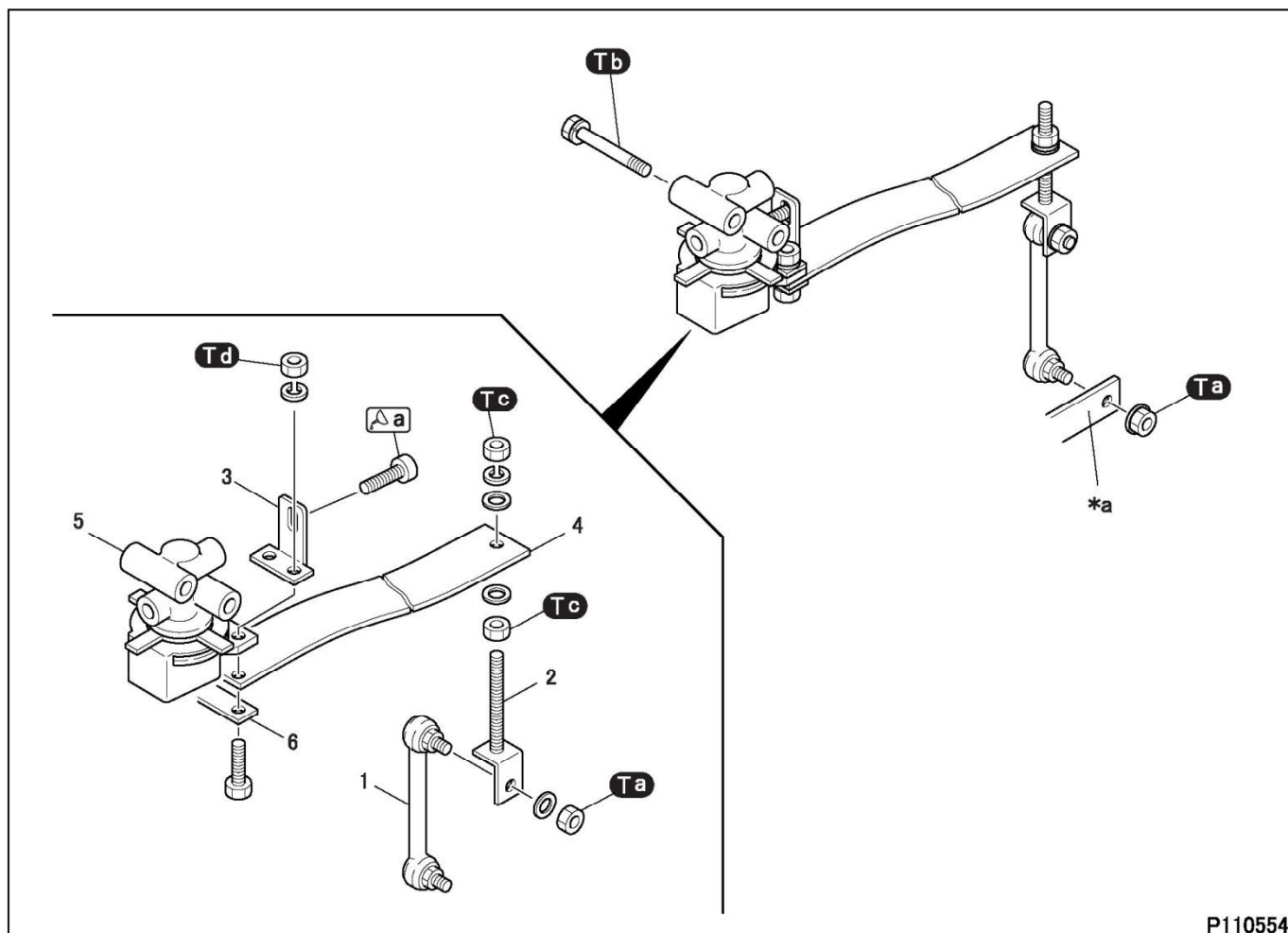


РЕГУЛЯТОР ТОРМОЗНОГО УСИЛИЯ



● Порядок разборки

- | | |
|----------------------------|---|
| 1 Узел толкателя | 4 Регулятор тормозного усилия *а: Кронштейн заднего моста |
| 2 Кронштейн и болт в сборе | 5 Листовая рессора |
| 3 Пластина | 6 Кронштейн |

ОСТОРОЖНО

- Не разбирать регулятор тормозного усилия, поскольку его обслуживание не предусмотрено.

● Порядок сборки

Собирать в последовательности, обратной разборке.

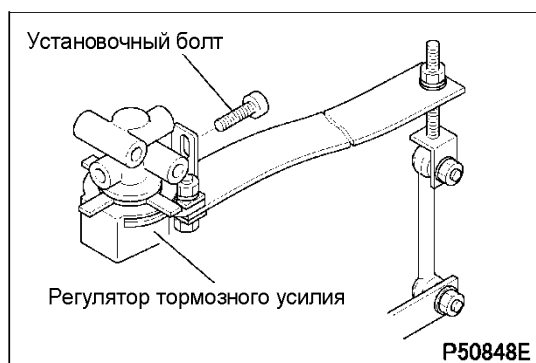
Момент затяжки (единицы: Нм {кгс*м})

Точка	Затягиваемые детали	Момент затяжки	Примечание
Ta	Гайка (крепление узла штока)	$6,9 \pm 1 \{0,7 \pm 0,1\}$	-
	Гайка (крепление регулятора тормозного усилия)	$6,9 \pm 1 \{0,7 \pm 0,1\}$	-
Tb	Болт (крепление регулятора тормозного усилия)	от 10 до 15 {от 1 до 1,5}	-
Tc	Гайка (регулировка на листовой рессоре)	$14,7 \pm 2,9 \{1,5 \pm 0,3\}$	-
Td	Гайка (крепление листовой рессоры)	$11,8 \pm 2,0 \{1,2 \pm 0,2\}$	-

Смазочный или герметизирующий материал.

Маркировка	Места нанесения	Нормативный смазочный или герметизирующий материал.	Количество
	Резьба на болте	Loctite	В достаточном объеме

◆ Работы после установки ◆

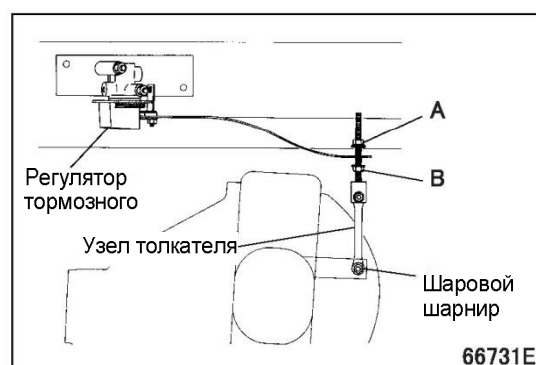


■ Регулировка: Высота установки регулятора тормозного усилия на листовой рессоре

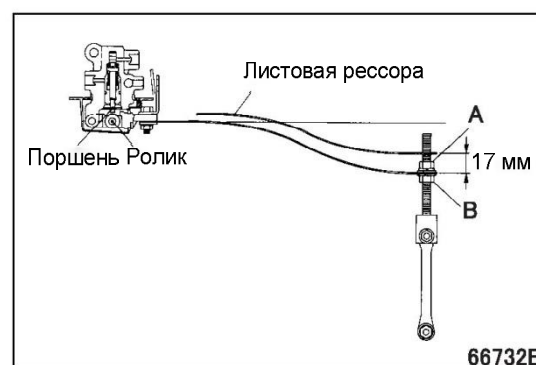
- После замены регулятора тормозного усилия необходимо выполнить настройку положения установочного болта.

ОСТОРОЖНО ⚠

- Запрещается использовать установочный болт повторно, поскольку это может привести к беспорядочному срабатыванию регулятора тормозного усилия.



- Установить регулятор тормозного усилия на автомобиль без груза и закрепить шарнирную часть узла толкателя на кронштейне заднего моста.
- Отпустить гайку A и гайку B и выполнить следующую процедуру настройки.



- Отпустить лист рессоры вверх и упереть поршень в ролик.
- В этом положении, закрутить гайку B так, чтобы расстояние от кронштейна до рессоры составляло 17 мм, после чего